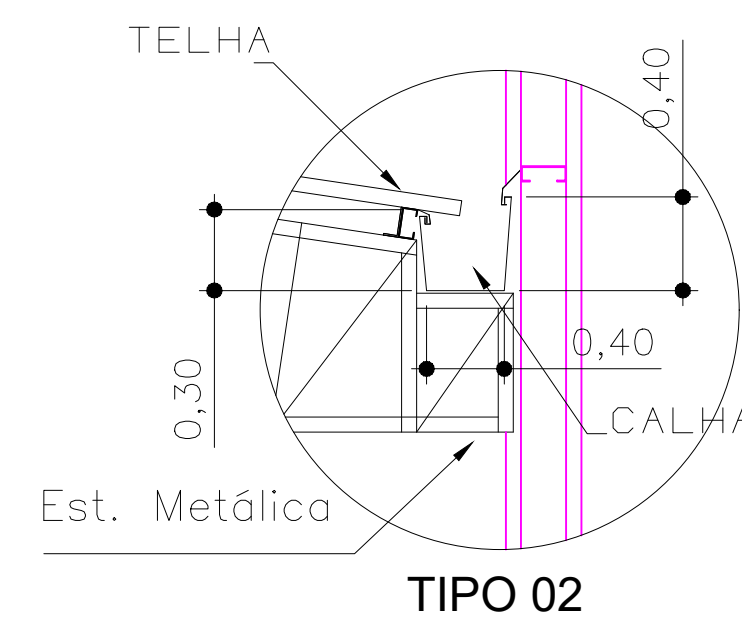
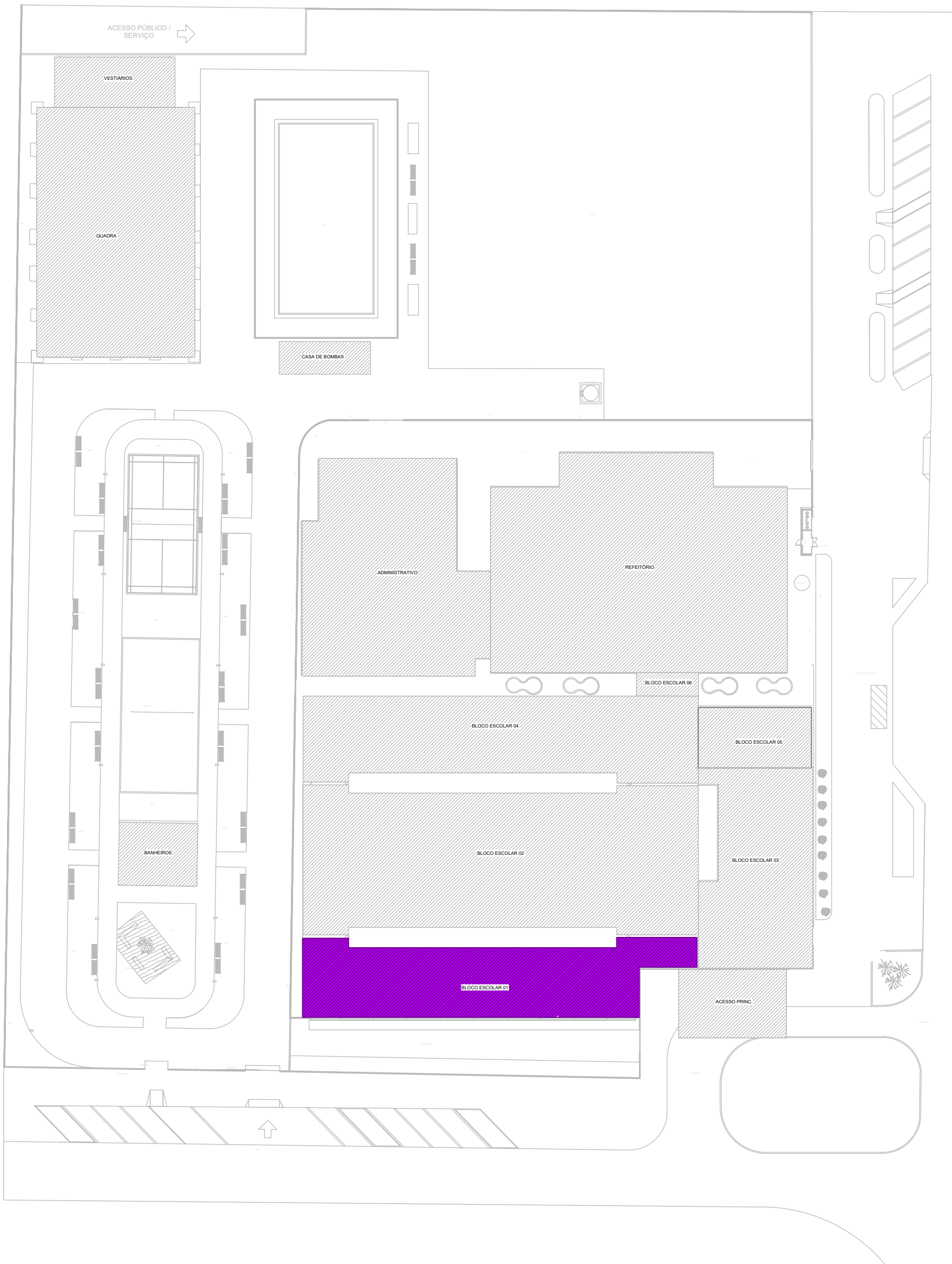
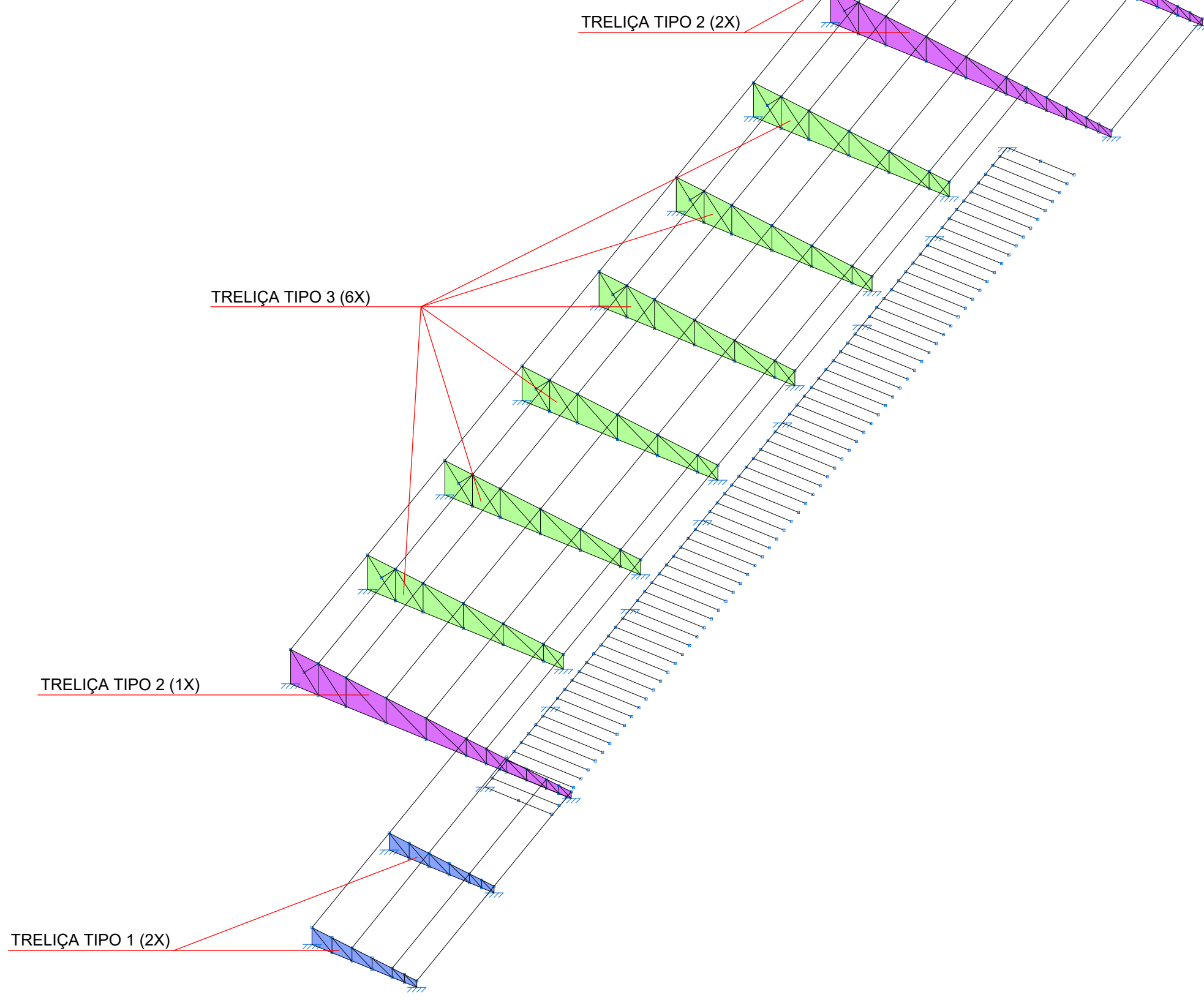


1 REFERÊNCIA COBERTURA SEM ESCALA

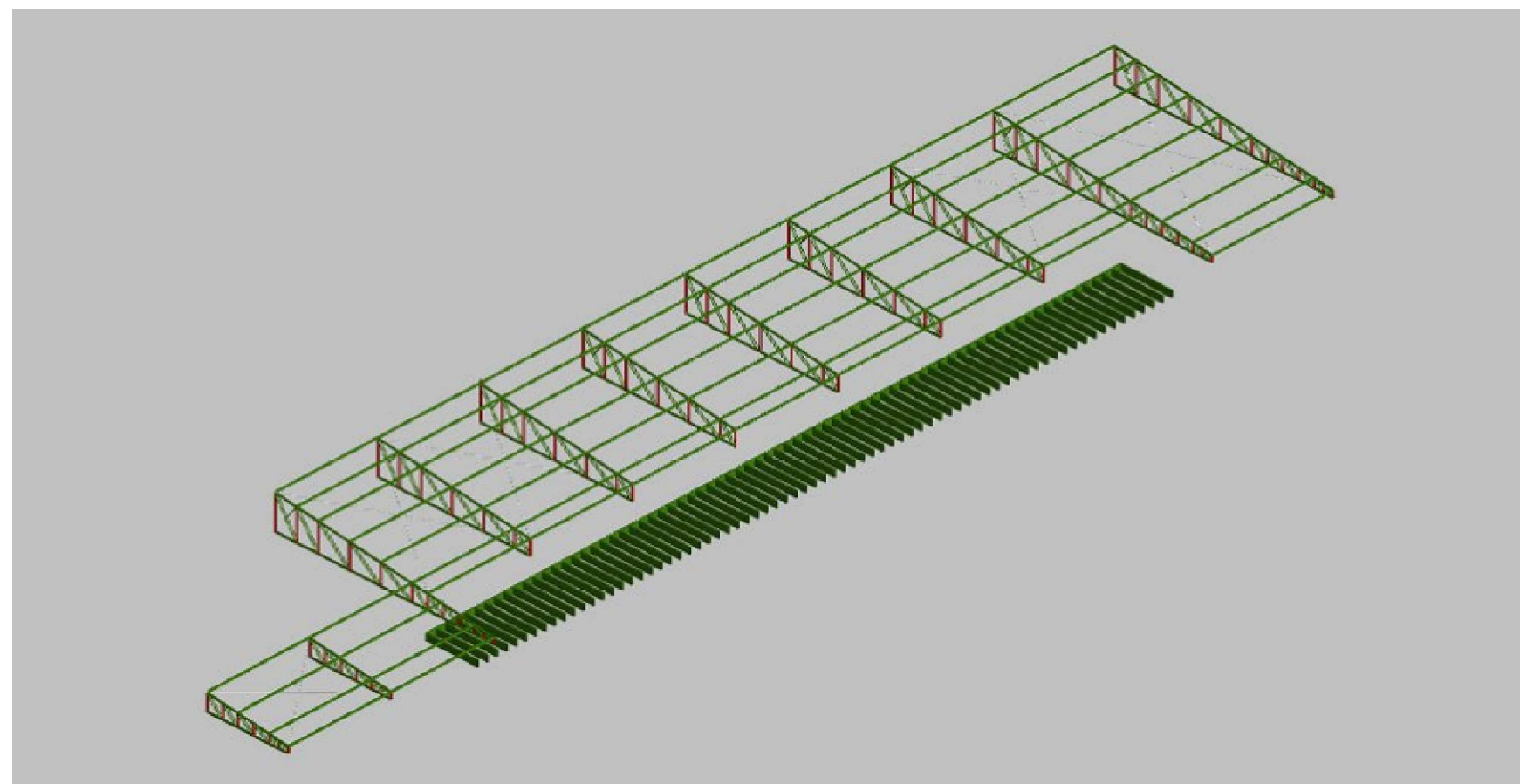


3 DETALHE 01 - APOIO EM BALANÇO PARA CALHA SEM ESCALA



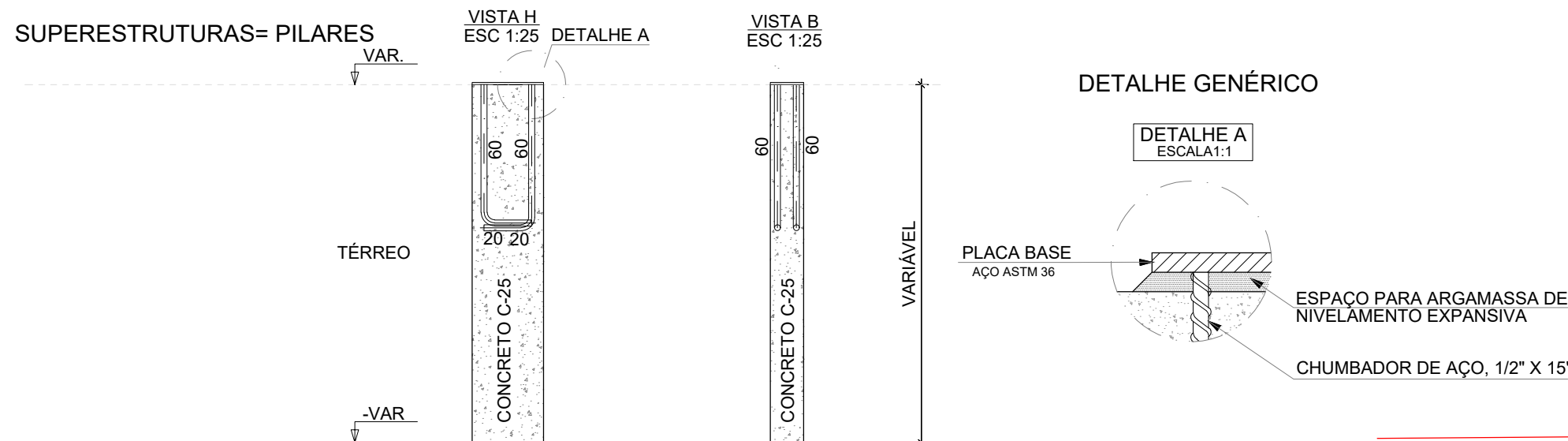
2 VISTA ISOMÉTRICA UNIFILAR ESCALA 1:100

*OBS: A ESTRUTURA APRESENTADA PARA A COBERTURA DO BLOCO ESCOLAR 01, DEVERÁ SER ANCORADA NA ESTRUTURA DE CONCRETO ARMADO DA EDIFICAÇÃO, DE ACORDO COM " DETALHE DA ANCORAGEM E TIPO DE LIGAÇÃO A " FRANCHA 04/16.

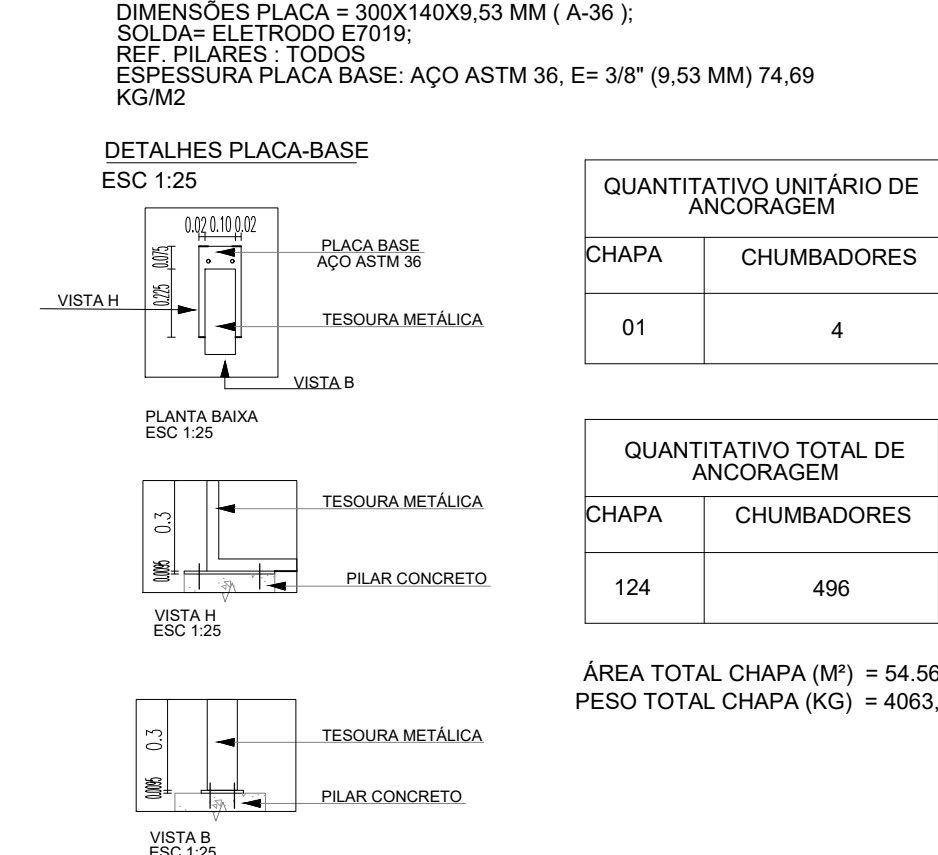


4 MODELO 3D - COB. MET. BLOCO ESCOLAR 01 SEM ESCALA

5 DETALHE DA ANCORAGEM - LIGAÇÃO A ESCALA 1:25



6 TIPO DE LIGAÇÃO A ESCALA 1:25



QUANTITATIVO UNITÁRIO DE ANCORAGEM	
CHAPA	CHUMBADORES
01	4

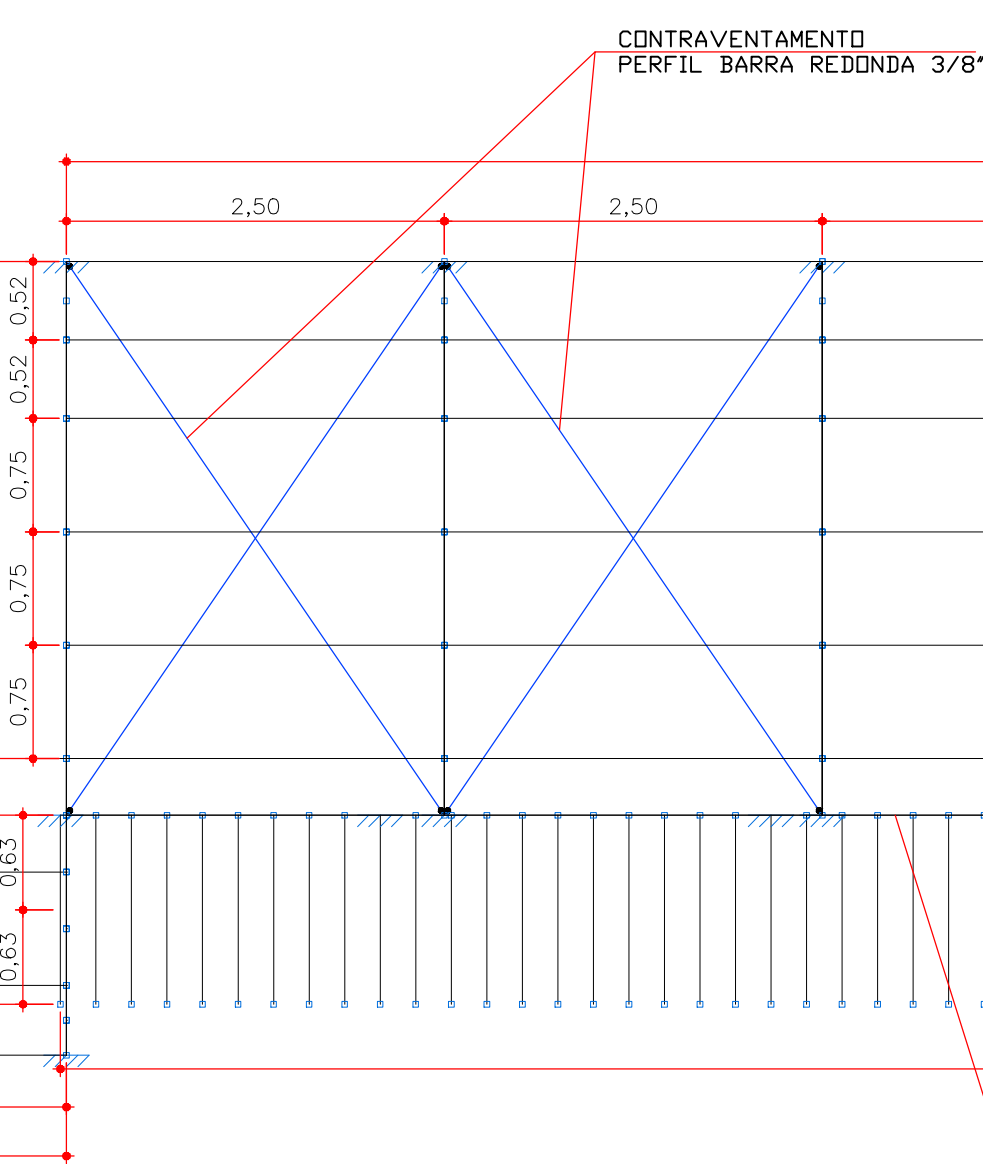
QUANTITATIVO TOTAL DE ANCORAGEM	
CHAPA	CHUMBADORES
124	496

ÁREA TOTAL CHAPA (M²) = 54,56
PESO TOTAL CHAPA (KG) = 4963,62

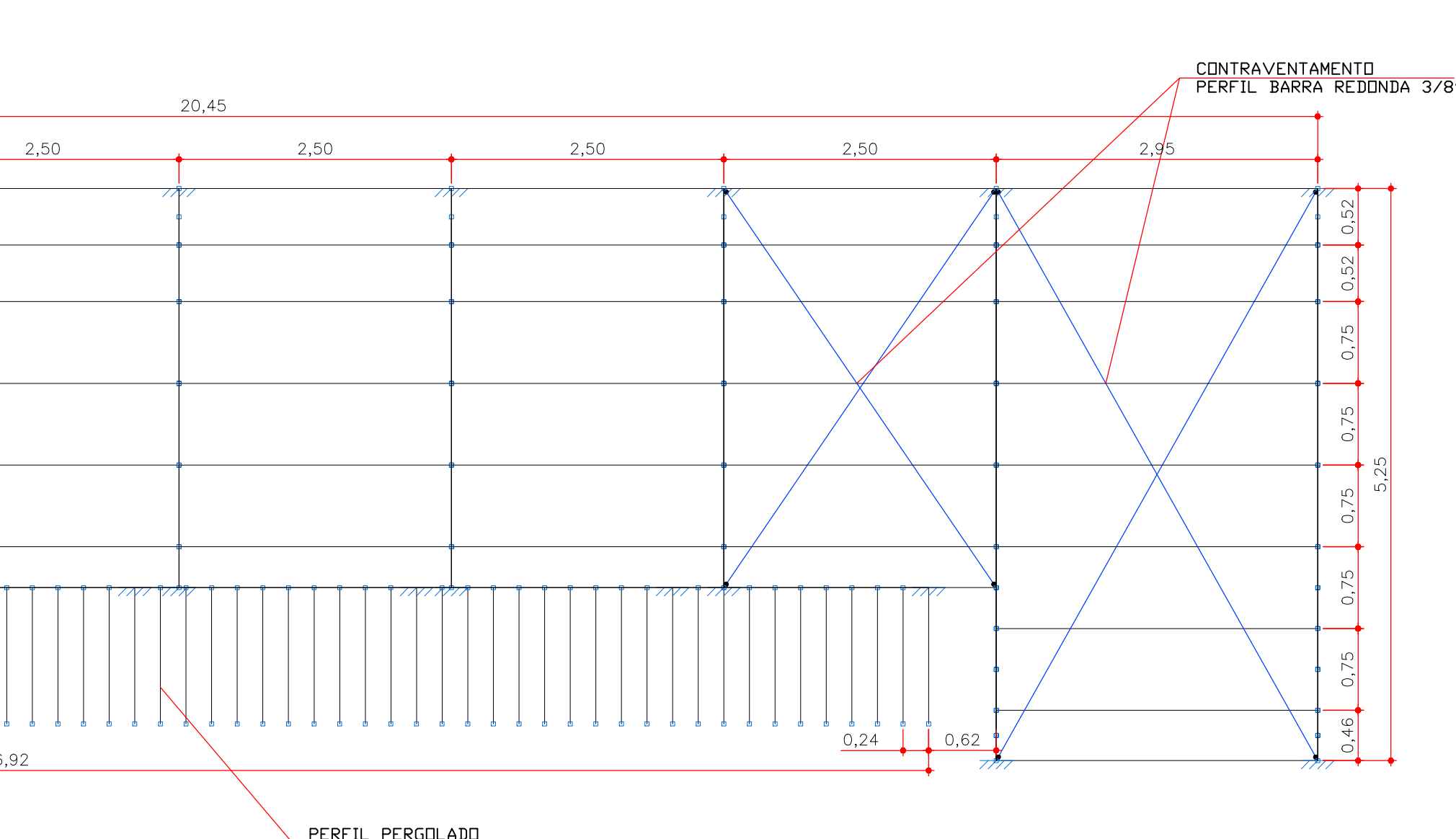
RELAÇÃO DO AÇO (CHUMBADORES)					
23x2xPILARES	DIAM (mm)	QUANT	C.UNIT (cm)	C.TOTAL (cm)	
CA50	1	12,5	496	80	38680

RESUMO DO AÇO			
AÇO	DIAM (mm)	C.TOTAL (m)	PESO + 0% (kg)
CA50	12,5	386,80	372,48
PESO TOTAL (kg)		CA50	372,48

7 DET. VISTA FRONTAL - TRELIÇA TIPO 1 ESCALA 1:50



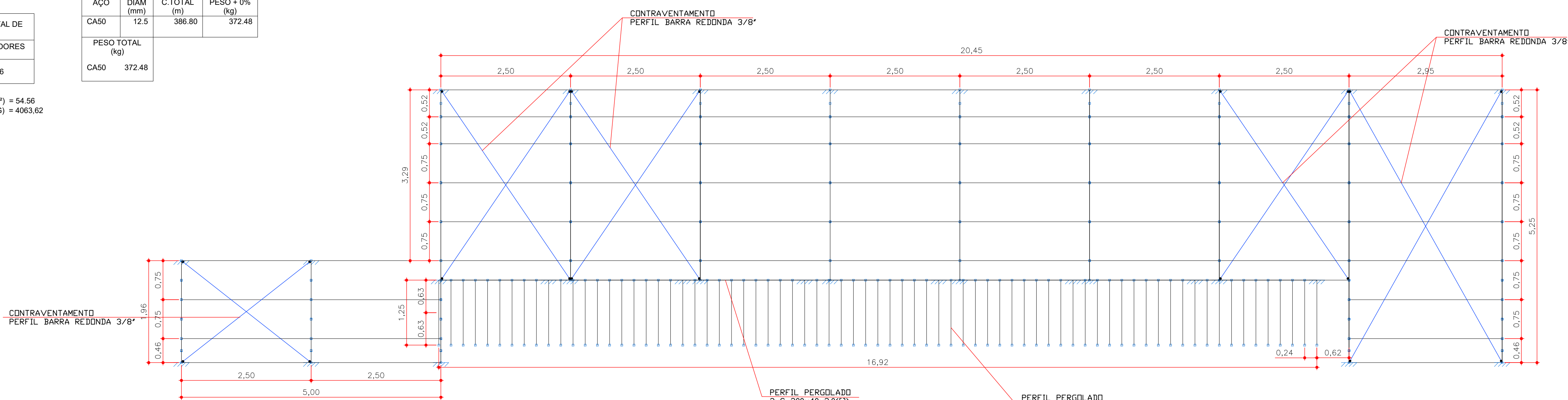
8 DET. VISTA FRONTAL - TRELIÇA TIPO 2 ESCALA 1:50



9 DET. VISTA FRONTAL - TRELIÇA TIPO 3 ESCALA 1:50



10 COBERTURA BLOCO ESCOLAR 01- VISTA SUPERIOR ESCALA 1:100



1.1.1.1.- Tabela resumo

Tabela resumo											
Material	Designação	Série	Perfil	Perfil (m)	Série (m)	Material (m)	Perfil (m²)	Série (m²)	Material (m²)	Perfil (kg)	Série (kg)
Aço laminado	A-36 250Mpa	Barras redondas	Ø3/8	90.448	90.448	90.448	0.008	0.008	0.008	50.65	50.65
		U 100x40x2.65	U 100x40x2.65	188.606	188.606	188.606	0.085	0.085	0.085	670.52	670.52
		L	L 30 x 30 x 3, Caixa dupla união genérica	187.067	187.067	187.067	0.062	0.062	0.062	484.80	484.80
		C 300x40x3.0	C 300x40x3.0, Caixa dupla soldada	216.340	216.340	216.340	0.545	0.545	0.545	4280.59	4280.59
Aço dobrado	CF-26	C	C 100x50x15x2	338.100	338.100	338.100	0.147	0.147	0.147	1150.43	1150.43
						930.113	0.839	0.839		6586.34	6586.34

1.1.1.2.- Quantitativos de superfícies

Perfis de aço: Quantitativos das superfícies a pintar					
Tipo	Série	Perfil	Superfície unitária (m²/m)	Comprimento (m)	Superfície (m²)
Aço dobrado	U 100x40x2.65	U 100x40x2.65	0.347	188.606	65.465
	L	L 30 x 30 x 3, Caixa dupla união genérica	0.232	187.067	43.415
	C	C 300x40x3.0, Caixa dupla soldada	0.763	216.340	165.044
	C	C 100x50x15x2	0.437	338.100	147.911
Aço laminado	Barras redondas	Ø3/8	0.030	90.448	2.708
				Subtotal	2.708
Total					424.544

Aprovação/Autentificações:

Serviço Público
Estado do Mato Grosso

Prefeitura Municipal de PARANAÍTA
PREFEITURA MUNICIPAL DE PARANAÍTA
Rua Alcides Rossi, s/n - Centro - 78590-000
Telefone: (69) 3662-2700
CNPJ: 03.239.043/0001-12

OSMAR ANTONIO MOREIRA
PREFEITO MUNICIPAL

Autor do Projeto/Responsável Técnico:

AGIL
PROJETOS E CONSTRUÇÕES CIVIS

TV. do Parecá, 24 Sala B - Centro, Colíder - MT, 78500-000
CNPJ: 17.787.272/0001-86

ALEX OSCAR DE SOUSA
ENGENHEIRO CIVIL CREA/MT-141259/D

Tipo de Obra: Institucional Modalidade: Infraestrutura Urbana
DADOS DA OBRA

Objeto de contrato: CONSTRUÇÃO DO COMPLEXO EDUCACIONAL DA ESCOLA ESTADUAL JOÃO
Endereço da obra: RUA 302, LOTE LE46 E LOTE LPE 304, SETOR DE SERVIÇOS, CEP: 78590-000, PARANAÍTA, MT, 78590-000
Portaria de Projeto Aprovado: 0000000000000000
Convênio: 0000000000000000
Coordenada: 09°39'57.29"S | 56°28'36.02"O

ASSUNTO DE PROJETO

Conteúdo: REFERÊNCIA COB., VISTA ISOMÉTRICA, VISTA SUPERIOR, VISTA FRONTAL, DETALHES E TABELAS - BLOCO ESCOLAR 01.

Quadro de Áreas/Legenda: REV: 02
DATA: Março de 2023.
ESCALA: INDICADA
NOMECLATURA: EST. MET.
FOLHA: 04/16